

## Профиль «ВОКАЛЬНОЕ ИСКУССТВО» Младшая возрастная группа

### Вокал

Участники Олимпиады должны исполнить два произведения (народная песня в сопровождении фортепиано или «а саррелла» и произведение по выбору). Выбор произведений должен соответствовать возрасту (тексты, музыкальная сложность).

## Профиль «ВОКАЛЬНОЕ ИСКУССТВО» Старшая возрастная группа 1-й уровень

### Вокал

Участники Олимпиады должны исполнить три произведения, разных по характеру и жанру (старинная ария, народная песня, русский романс).

*Произведения не должны быть завышенного уровня.*

*Исполнение программы под фонограмму не допускается.*

### Сольфеджио

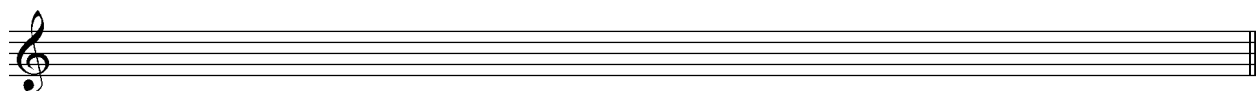
#### Теоретическая работа

1. Написать гаммы мажорного и минорного ладов.
2. Построить аккордовую последовательность в заданной тональности.
3. Определить тональность мелодической фразы и сочинить к ней второй голос.
4. Определить интервалы в двухголосном примере. Закончить устойчивым оборотом.

На выполнение письменной работы дается один академический час.

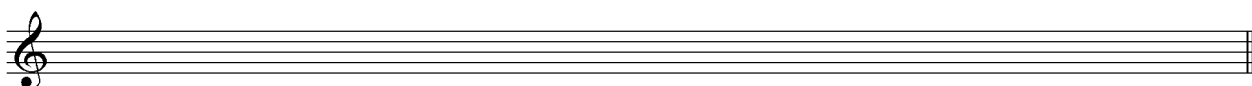
#### Образец работы

**Задание 1.** Написать гамму в гармоническом e-moll



**Задание 2.**

Построить аккордовую последовательность в *B-dur*.



T35 – S46 – T35 – D34 – T6 – S35 – II56 – D35 – D7 – T 35

**Задание 3.** Сочинение второго голоса к мелодическим фразам.



- Определить тональность в каждой фразе (знаки тональности находятся в нотном тексте).
- Подписать второй голос на нижней строчке.

**Задание 4.** Определить интервалы в двухголосном примере. Закончить устойчивым оборотом.



### **Фортепиано**

Конкурсные испытания по фортепиано включают в себя исполнение двух разноплановых произведений по выбору участника.

*Максимальное время звучания программы – 10 минут.*

*Программа исполняется наизусть.*

### Задание 3. Гармонизация распевки

The image shows two musical staves, each with four measures. The first staff has a treble clef and a key signature of one sharp (F#). The notes in the four measures are: D5, E6, F#4, G4; A4, B4, C5, D5; E4, F#4, G#4, A4; B4, C5, D5, E4. The second staff has a treble clef and a key signature of one flat (Bb). The notes in the four measures are: Bb4, C5, D5, E4; Fb4, Gb4, Ab4, Bb4; C5, D5, E4, Fb4; Gb4, Ab4, Bb4, C5. Below each staff, the chords and intervals are labeled: D56, T, D34, T for the first staff, and D7, T, D2, T6 for the second staff.

- Определить тональность в каждой фразе (знаки тональности находятся в нотном тексте).
- Подписать аккорды на нижней строчке.

**Задание 4.** Определить интервалы в двухголосном примере. Закончить устойчивым оборотом.

The image shows a musical staff with a treble clef and a key signature of two sharps (F# and C#). The time signature is 3/4. The notes in the seven measures are: D4, E4, F#4; G4, A4, B4; C5, D5, E5; F#5, G5, A5; B5, C6, D6; E6, F#6, G6; A6, B6, C7. The staff ends with a double bar line.

### Фортепиано

Конкурсные испытания по фортепиано включают в себя исполнение двух разноплановых произведений по выбору участника.

*Максимальное время звучания программы – 10 минут.*

*Программа исполняется наизусть.*